

# Randonnée du 15/08/2021 à 15:05



Une randonnée proposée par Randonnées à Blajan



Randonnée n°13319383

<b>Durée :</b>	Durée inconnue	<b>Difficulté :</b>	
<b>Distance :</b>	10.86km	<b>Retour point de départ :</b>	Oui
<b>Dénivelé positif :</b>	1106m	<b>Activité :</b>	Activité inconnue
<b>Dénivelé négatif :</b>	1098m	<b>Région :</b>	Pyrénées
<b>Point haut :</b>	2198m	<b>Commune :</b>	Saint-Lary (09800)
<b>Point bas :</b>	1138m		

## Description

(D/A) Décrivez ici les instructions à partir du départ.

(D/A)

## Points de passages

D/A  
N 42.891239° / E 0.856627° - alt. 1138m - km 0

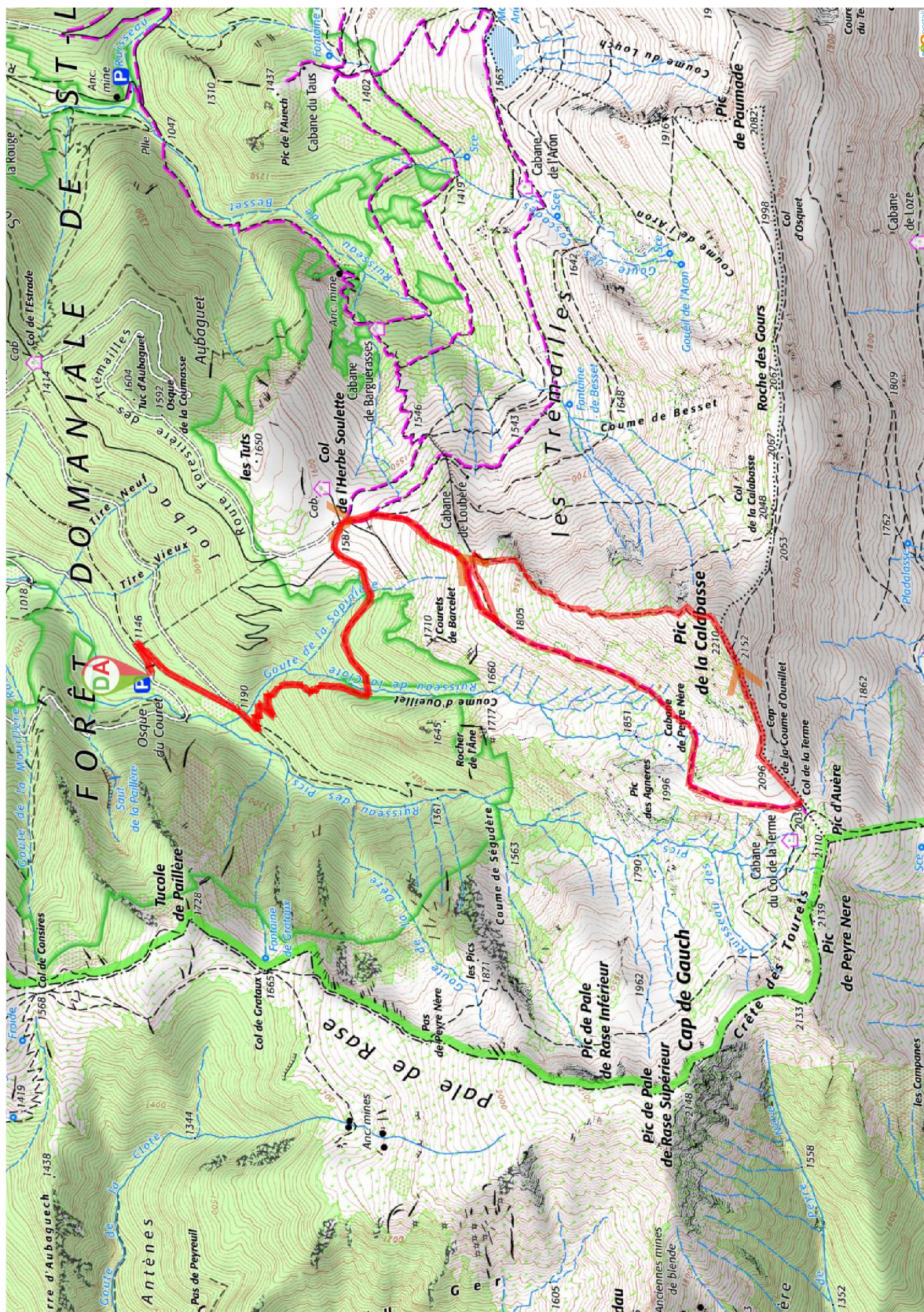
D/A  
N 42.891207° / E 0.856799° - alt. 1143m - km 10.86

## Informations pratiques

Donnez-nous votre avis sur : <https://www.visorando.com/randonnee-13319383>



Téléchargez l'application Visorando pour suivre cette randonnée



Visorando et l'auteur de cette fiche ne pourront pas être tenus responsables en cas d'accident survenu sur ce circuit.





# LA CHARTE

du *visorandonneur*

## Préparation de sa randonnée



### BIEN CHOISIR SA RANDONNÉE

en fonction de sa durée, et de sa difficulté, en fonction de ses compétences et de sa condition physique.



### CONSULTER LA MÉTÉO

et se renseigner sur les particularités du site : neige, température, horaires et coefficient des marées, vent, risque d'incendie...



### S'ÉQUIPER EN CONSÉQUENCE

équipement particulier, moyen d'alerte, trousse à pharmacie, vêtements... et prendre de quoi boire et s'alimenter.



### PRÉVENIR

au moins une personne du projet de randonnée.

## Comportement pendant la randonnée



### RESTER SUR LES SENTIERS

(sauf cas exceptionnel).



### RESPECTER

les cultures et les prairies, ne pas cueillir ou ramasser les fruits.



### RESPECTER LES INTERDICTIONS

propres au site : ne pas cueillir, ne pas faire de feu, ne pas camper...



### REFERMER

les clôtures et barrières après les avoir ouvertes, demeurer prudent en cas de troupeau et s'en écarter.



### RAMENER SES DÉCHETS

ne pas laisser de traces de son passage.



### ÊTRE DISCRET

respectueux et courtois vis à vis des autres usagers.



### GARDER LA MAÎTRISE DE SON CHIEN

le tenir attaché, l'avoir auprès de soi à chaque croisement d'autres usagers, pouvoir le rappeler à tout moment. Randonner avec son chien est à proscrire en présence de troupeaux.



### LA NATURE EST UN MILIEU VIVANT

qui évolue avec le temps, randonner c'est partir à l'aventure avec les risques qui y sont liés. Savoir renoncer et faire demi-tour est aussi un geste responsable.

**Qu'il soit privé ou public**, vous randonnez toujours sur un terrain ne vous appartenant pas, particulièrement s'il est privé, les propriétaires autorisent (généreusement, gracieusement ou aimablement) le passage.

**Merci de ne pas poursuivre en justice en cas d'accident ceux chez qui vous randonnez au risque de se voir interdire ce loisir; mais vous pouvez signaler tout risque rencontré.**