

Randonnées en Neste Barousse

LES 10 CONSEILS AU RANDONNEUR :

- 1- Restons sur les sentiers, n'utilisons pas de raccourcis afin de limiter le piétinement des espèces et l'érosion
- 2- Ne laissons aucune trace de notre passage, ramassons et ramportons nos déchets jusqu'à la prochaine poubelle. Soyez volontaire pour préserver l'environnement !
- 3- Partageons les espaces naturels : la randonnée n'est pas la seule activité pratiquée sur les chemins, restez attentifs aux autres usagers.
- 4- Refermons les clôtures et les barrières après notre passage
- 5- Gardons les chiens en laisse, nous le considérons comme un ami, les animaux sauvages le perçoivent comme un prédateur !
- 6- Ne dégradons ni les cultures, ni les plantations et ne dérangeons pas les animaux domestiques ou les troupeaux.
- 7- Laissons pousser les fleurs, elles sont plus jolies dans leur milieu naturel que dans un bouquet !
- 8- Ne consommons pas l'eau des ruisseaux, sa limpidité apparente ne signifie pas forcément qu'elle soit potable
- 9- En période de chasse, renseignons-nous auprès des communes, certains itinéraires peuvent être dangereux
- 10- Veillons à ce que notre véhicule ne gêne pas le passage des engins forestiers ou agricoles, même le dimanche, ni celui des riverains.

Préservez nos sites, soyez acteur de la qualité de vos sites de randonnée !
Un panneau défectueux, un problème de pollution, un besoin de sécurisation...

Grâce au programme **Suric@te**, signalez toute anomalie sur le site sentinelles.sportsdenature.fr. Votre signalement sera traité par les fédérations sportives de nature et les conseils départementaux en lien avec le pôle ressources national des sports de nature du ministère des sports.



Office de Tourisme
Neste Barousse
65370 SARP
65150 Saint Laurent de Neste
Tél : 05 62 99 21 30



Randonnées en Neste Barousse

TOUR DU BOUCHET



Tour du Bouchet

DESCRIPTION DE LA RANDO

Village de départ : Panneau d'information au centre du village de Montsérié

Coordonnées GPS : N43° 03.035' E0° 26.170'

Le grand bois de Bouchère sera votre hôte et vous partirez à la découverte de la vallée voisine des « Ores »

Prendre la direction de : Carraou, Moussu, Col de Bouchère, Tounis, Saut, Carraou, ...

De l'église vous vous dirigez à gauche vers **Carraou**.

La route en face vous mène à **Moussu**, puis à droite au **Col de Bouchère**.

Prendre à droite la piste forestière qui vous mènera jusqu'à la prairie de la Courade (Attention vous êtes en forêt, soyez attentif au balisage).

En redescendant sur la droite vous rejoignez la piste principale.

Deux options s'offrent à vous :

- à droite le parcours redescend vers Gazave

- à gauche la variante vous emmène jusqu'à la Bayelle de Gazave (3,6 km AR – grande prairie et point de vue)

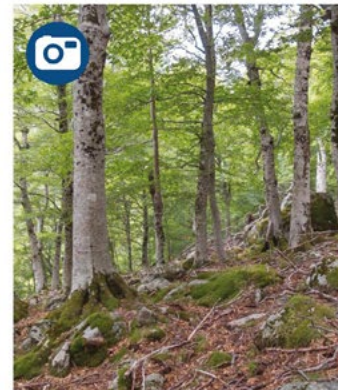
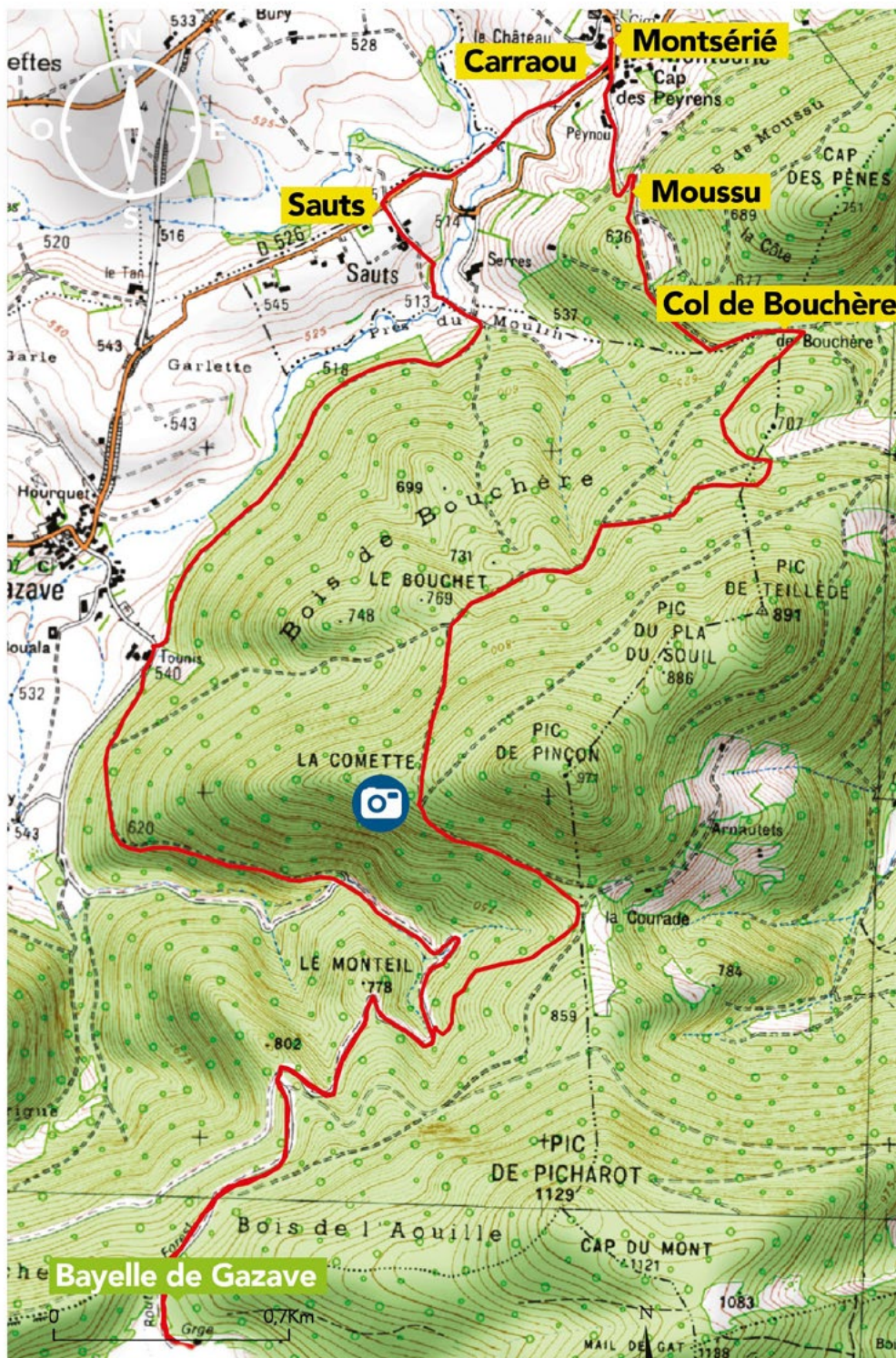
Par la suite vous cheminerez à droite pour rejoindre une petite route goudronnée.

Dans le virage, prendre à droite puis à gauche, le sentier qui vous mènera à **Saut**.

Au croisement prendre à droite la D526 et suivre le GR®78 qui vous ramène au village.

Liaisons

au **Col de Bouchère** vers Bize et Hautaget



A DÉCOUVRIR :

Une Vieille Forêt est une forêt ancienne et mature. C'est-à-dire que son état boisé est continu depuis au moins le milieu du XIX^e siècle, qui correspond au minimum forestier en France. Elle apparaît clairement sur les cartes d'Etat-major depuis 1850. Elles sont aussi caractérisées par la présence de très gros bois et très très gros bois vivants, morts sur pied et au sol. Les cortèges des espèces saproxyliques (qui réalise tout ou partie de son cycle de vie dans le bois en décomposition) et cavemicoles (qui vit en permanence dans l'obscurité) sont ainsi présents.

La quasi-totalité des forêts pyrénéennes ayant été exploitée par le passé, c'est dans des endroits inaccessibles que l'on retrouvera ces sylves aux fonctionnements naturels. La majorité d'entre elles sont en Haute Garonne et dans les Hautes Pyrénées.

Pour en savoir plus : www.vieillesforets.com.