

Le Casque du Lhéris en boucle depuis Banios



Randonnée n°20993004

Une randonnée proposée par *jeanmimour*

Une autre façon de faire le Casque du Lhéris par une boucle en majeure partie à l'ombre de hêtres. Le départ se fait à 9 km de Banios en suivant les panneaux fromagerie par la D384 sur 2,5 km puis en continuant par la route des crêtes jusqu'au parking de la Plate Forme à 918 m d'altitude. Le parcours se fait sans courir en 4 h de marche, ajouter 1 h pour les petits arrêts et le pique-nique de midi conseillé du côté du Puits d'Arès sur la descente après le sommet.

Durée :	5h00	Difficulté :	Moyenne
Distance :	10.67km	Retour point de départ :	Oui
Dénivelé positif :	681m	Activité :	A pied
Dénivelé négatif :	672m	Région :	Pyrénées
Point haut :	1588m	Commune :	Asque (65130)
Point bas :	918m		

Description

Départ du parking de la Plate Forme de Cot dessus.

(D/A) Par une bonne piste Sud / Sud-Ouest remonter le GRP® du Tour des Baronnie de Bigorre sur environ 400 m jusqu'à une intersection avec une autre piste.

(1) Continuer par la piste de droite, tout droit en laissant à gauche un raccourci assez raide. Rejoindre une nouvelle intersection.

(2) *Un rocher barre le GRP® qui continue tout droit. Notre boucle rejoindra ce point à la descente.*

Virer complètement à gauche et suivre la piste pendant environ 700 m. Continuer à droite à l'épingle et poursuivre sur un peu plus de 900 m en passant une seconde épingle à gauche pour rejoindre une nouvelle jonction.

(3) Partir à gauche à angle droit sur le haut de la petite clairière Sud-Est. Après une autre épingle, suivre la lisière du bois Sud-Ouest et quitter le sentier principal pour remonter plein Sud, tout droit ou en zigzag sur 100 m plein Sud, le long du bois.

(4) Tourner à droite, et rentrer dans le bois en cherchant quelque peu la sente mais garder la direction Sud-Ouest. À la sortie du bois, continuer de monter plus à l'Ouest jusqu'à la Cabane de Cot dessus. *Cabane très bien entretenue avec quatre couchages, une cuisine avec cheminée. Un peu en arrière une autre cabane métallique permet six autres couchages confortables. Mais il n'y a pas d'eau ni de source à proximité.*

(5) Après la visite des cabanes et une petite pause pour se restaurer, reprendre la randonnée par une montée un peu raide sur un chemin pas toujours très visible, d'abord plein Ouest puis sur la droite et enfin sur la gauche en arrivant sous le sommet du Casque du Lhéris. Pas de difficulté pour rejoindre le sommet par beau temps mais les jours de brouillard le manque de visibilité complique l'itinéraire.

(6) Du sommet, observer le paysage **avec prudence** à cause de l'abîme de 200 m plein Sud.

Entamer la descente en vous dirigeant Nord-Ouest. Laisser deux fois une sente sur votre gauche pour atteindre le Puits d'Arès dans une grande clairière.

(7) Continuer de descendre par le Nord-Ouest puis Ouest à découvert et rejoindre, après l'entrée du bois, un sentier qu'il faudra

Points de passages

- D/A Parking de la Plate Forme**
N 43.024422° / E 0.244993° - alt. 918m - km 0
- 1 Croisement de pistes en T**
N 43.022423° / E 0.244131° - alt. 961m - km 0.37
- 2 Carrefour de la boucle**
N 43.022853° / E 0.237821° - alt. 1024m - km 0.94
- 3 Bifurcation**
N 43.018292° / E 0.238037° - alt. 1205m - km 2.49
- 4 Entrée dans un bois**
N 43.01581° / E 0.242745° - alt. 1315m - km 3.18
- 5 Cabane de Cot dessus**
N 43.014189° / E 0.239082° - alt. 1388m - km 3.55
- 6 - Casque du Lhéris**
N 43.013886° / E 0.231392° - alt. 1585m - km 4.54
- 7 Le Puits d'Arès**
N 43.018941° / E 0.225995° - alt. 1469m - km 5.3
- 8 Bois de Labouche - Intersection**
N 43.022921° / E 0.214286° - alt. 1242m - km 6.55
- 9 Croisement**
N 43.02448° / E 0.216448° - alt. 1207m - km 6.83
- 10 Jonction GPR**
N 43.025529° / E 0.227334° - alt. 1067m - km 8.73
- 11 Départ de chemin à droite**
N 43.025429° / E 0.23159° - alt. 1073m - km 9.08
- D/A Parking de la Plate Forme**
N 43.024425° / E 0.244999° - alt. 918m - km 10.67

trouver sur votre droite. Atteindre la jonction de plusieurs sentiers dans le Bois de Labouche.

(8) Partir à droite et plein Nord puis Nord-Est et rejoindre dans une petite clairière à un croisement de chemins.

(9) Virer à droite plein Est et après deux virages en épingle dans le Bois de Tournarisse, arriver sur le GRP® du Tour des Baronnie de Bigorre.

(10) Suivre à droite ce GRP® par une bonne piste sur environ 350 m.

(11) Quitter la piste et poursuivre à droite sur le GRP® à suivre jusqu'à l'arrivée.

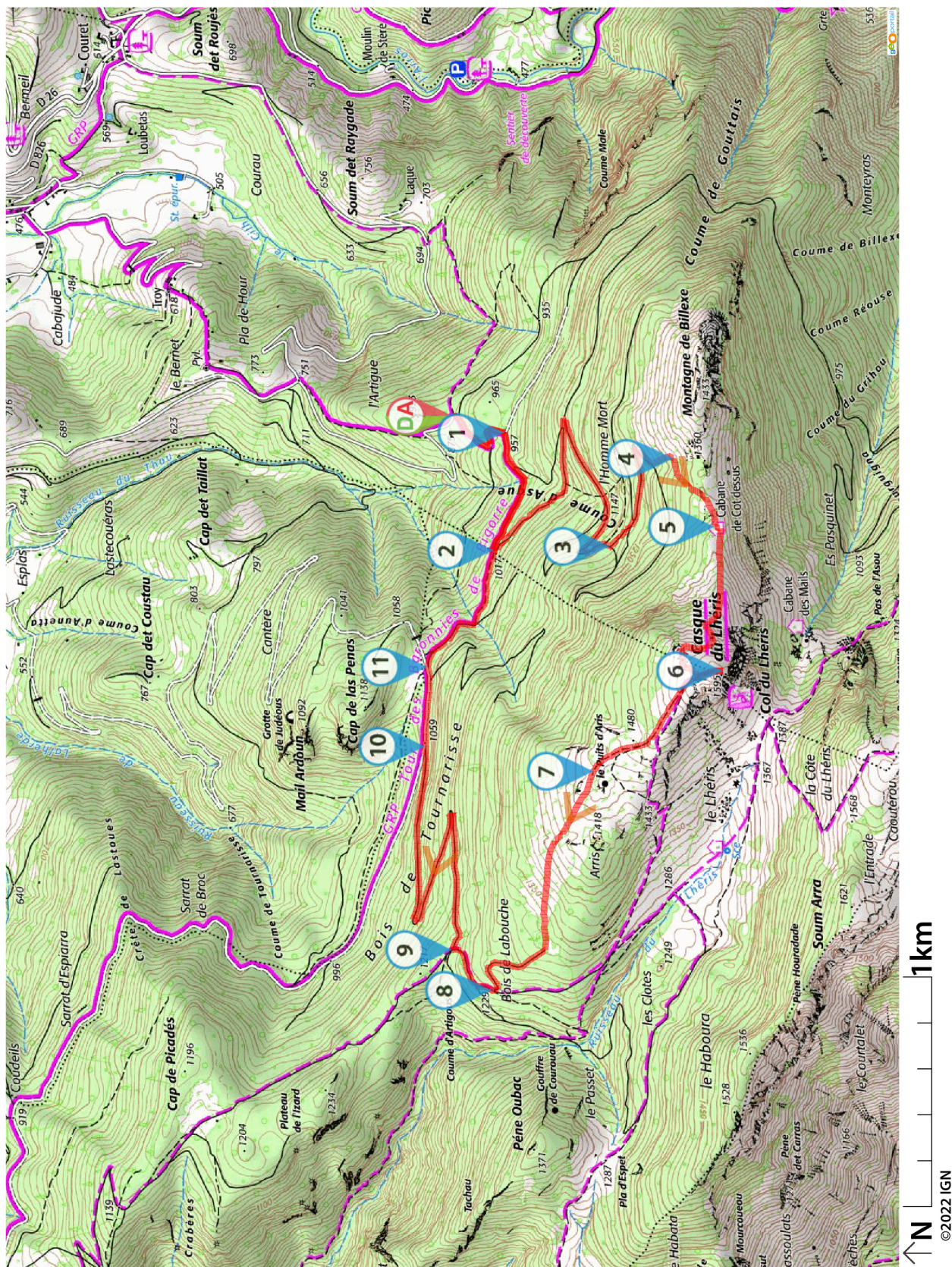
(2) Au rocher passé à la montée, continuer tout droit sur le GRP® pour arriver au parking de la Plate Forme **(D/A)**.

Informations pratiques

La Cabane de Cot dessus fait un bon petit abri confortable en cas de mauvais temps mais il n'y a pas d'eau potable sauf celle qui tombe du ciel.

Donnez-nous votre avis sur : <https://www.visorando.com/randonnee-le-casque-du-lheris-en-boucle-depuis-ban/>

Téléchargez l'application Visorando pour suivre cette randonnée



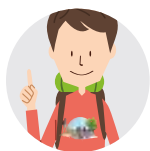
Visorando et l'auteur de cette fiche ne pourront pas être tenus responsables en cas d'accident survenu sur ce circuit.



LA CHARTE

du *visorandonneur*

Préparation de sa randonnée



BIEN CHOISIR SA RANDONNÉE

en fonction de sa durée, et de sa difficulté, en fonction de ses compétences et de sa condition physique.



CONSULTER LA MÉTÉO

et se renseigner sur les particularités du site : neige, température, horaires et coefficient des marées, vent, risque d'incendie...



S'ÉQUIPER EN CONSÉQUENCE

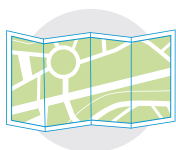
équipement particulier, moyen d'alerte, trousse à pharmacie, vêtements... et prendre de quoi boire et s'alimenter.



PRÉVENIR

au moins une personne du projet de randonnée.

Comportement pendant la randonnée



RESTER SUR LES SENTIERS

(sauf cas exceptionnel).



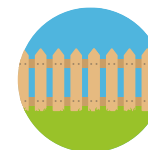
RESPECTER

les cultures et les prairies, ne pas cueillir ou ramasser les fruits.



RESPECTER LES INTERDICTIONS

propres au site : ne pas cueillir, ne pas faire de feu, ne pas camper...



REFERMER

les clôtures et barrières après les avoir ouvertes, demeurer prudent en cas de troupeau et s'en écarter.



RAMENER SES DÉCHETS

ne pas laisser de traces de son passage.



ÊTRE DISCRET

respectueux et courtois vis à vis des autres usagers.



GARDER LA MAÎTRISE DE SON CHIEN

le tenir attaché, l'avoir auprès de soi à chaque croisement d'autres usagers, pouvoir le rappeler à tout moment. Randonner avec son chien est à proscrire en présence de troupeaux.



LA NATURE EST UN MILIEU VIVANT

qui évolue avec le temps, randonner c'est partir à l'aventure avec les risques qui y sont liés. Savoir renoncer et faire demi-tour est aussi un geste responsable.

Qu'il soit privé ou public, vous randonnez toujours sur un terrain ne vous appartenant pas, particulièrement s'il est privé, les propriétaires autorisent (généreusement, gracieusement ou aimablement) le passage.

Merci de ne pas poursuivre en justice en cas d'accident ceux chez qui vous randonnez au risque de se voir interdire ce loisir; mais vous pouvez signaler tout risque rencontré.