

Très jolie boucle en raquette (ou ski de randonnée) qui permet de voir en permanence la chaîne des Pyrénées centrales.

<b>Durée</b>	5h	<b>Difficulté</b>	Moyenne
<b>Distance</b>	8,62 km	<b>Retour point de départ</b>	Oui
<b>Dénivelé positif</b>	780 m	<b>Activité</b>	Raquettes à neige
<b>Dénivelé négatif</b>	779 m	<b>Commune</b>	Campan (65710)
<b>Point haut</b>	1 937 m	<b>Région</b>	Pyrénées
<b>Point bas</b>	1 200 m		



## Description

De [Bagnères de Bigorre](#) suivre la route de La Mongie Payolle (D935). Après Campan, à 4km environ (point coté 756m), prendre une route à droite indiquée "Le Peyras" (D154).

Continuer à monter par cette route. Dans un virage à gauche laisser le gîte du Peyras à main droite, continuer à monter. L'idéal pour cette boucle est de se garer au départ du "Lac d'Aygue Rouye". Il y a un petit parking, à coté d'un passage canadien.

(D) De ce parking continuer à monter par la route Forestière de la Niclade, enneigée. Cet endroit est le départ de la randonnée vers le Lac d'Aygue Rouye.

(1) Arriver au col de la Courade 1272m. Un peu plus haut à droite c'est un départ de parapentes.

Tourner à gauche. Prendre la piste (Sud Ouest) à gauche qui monte très raide. Suivre cette piste, des anciennes traces jaunes vous aideront.

(2) A la sortie du bois 1619m, suivre l'arête (plein Sud), ce qui vous amènera jusqu'au sommet et à la [clairière de Sarradet](#).

(3) Arriver au sommet du [Liset De Hount Blanque](#) 1941m (borne et petit muret de pierres).

La vue est extraordinaire. Une carte au 1/50000 ème permet d'identifier quelques sommets.

**Attention** : La descente peut s'avérer délicate si il a fortement gelé. La déclivité est importante.

De là prendre plein Est et descendre toute cette arête plein Est jusqu'à la cote 1789m.

Ensuite partir Nord Est.

(4) Arriver au [Soum De Castet](#) 1591m. Autre vue magnifique sur les sommets. Continuer à descendre par la croupe Nord Est.

(5) A la fin de cette longue descente vous arrivez à la Croix du Peyras.

Tourner à gauche, plein Ouest et suivre la piste.

Cette piste vous amènera au parking où les voitures vous attendent là ou un peu plus loin à droite.

## Informations pratiques

Pas de cabane sur ce parcours => donc bien s'équiper si le temps est menaçant.

A ma connaissance pas d'eau sur ce parcours.

En été cette boucle est aussi agréable.

**Attention en cas de brouillard** => pas ou peu de balisage, présence de quelques cairns

Donc carte, GPS (sur smartphone), boussole dans ce cas.

Dans cette zone toutes les estives se ressemblent et en 5 heures on peut se retrouver dans une autre vallée qui ressemble.

Il y a une cabane près du lac d'Aygue Rouye mais pas du tout sur cette boucle. Il faut y descendre.

Un appareil photo est plus que recommandé pour ramener quelques photos.

## A proximité

A Campan il y a quelques boutiques, les "Mounaques" (poupées grandeur nature fabriquées sur place):

<http://www.mounaquesdecampan.com/>

En montant cette route du Peyras il y a des marchands de miel, fromages.

## Points de passages

- D/A Départ parking passage canadien**  
N 42.987433° / E 0.178637° - alt. 1 202 m - km 0
- 1 Partir à gauche - Col de la Courade-Niclade**  
N 42.994622° / E 0.167307° - alt. 1 286 m - km 1.54
- 2 A Droite Plein Sud - Clairière de Sarradet**  
N 42.988721° / E 0.16117° - alt. 1 606 m - km 3.09
- 3 Partir plein Est - Sommet de > - Liset de Hount Blanque**  
N 42.974624° / E 0.166663° - alt. 1 937 m - km 4.89
- 4 - Soum De Castet**  
N 42.978062° / E 0.181812° - alt. 1 575 m - km 6.29
- 5 Partir à gauche par la piste - Croix de Peyras**  
N 42.985346° / E 0.190803° - alt. 1 262 m - km 7.44
- D/A Arrivée Parking passage canadien**  
N 42.987355° / E 0.178872° - alt. 1 203 m - km 8.62

Mise à jour descriptif au par l'auteur le 03 juin 2019. ==> (3) (De là prendre **plein Est** et descendre toute cette arête plein Est jusqu'à la cote 1789m.

Ensuite partir **Nord Est**.)

Donnez-nous votre avis sur <https://www.visorando.com/randonnee-liset-de-hount-blaque-en-boucle/>



3



### Préparation de sa randonnée



#### BIEN CHOISIR SA RANDONNÉE

en fonction de sa durée, et de sa difficulté, en fonction de ses compétences et de sa condition physique. Connaître ses limites et savoir renoncer à poursuivre une randonnée.



#### CONSULTER LA MÉTÉO

et se renseigner sur les particularités du site : neige, température, horaires et coefficient des marées, vent, risque d'incendie...



#### S'ÉQUIPER EN CONSÉQUENCE

équipement particulier, moyen d'alerte, trousse à pharmacie, vêtements, carte numérique ou papier de la randonnée... et prendre de quoi boire et s'alimenter.



#### PRÉVENIR

au moins une personne du projet de randonnée.

### Comportement pendant la randonnée



#### RESTER SUR LES SENTIERS

(sauf cas exceptionnel).



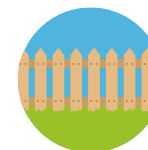
#### RESPECTER

les cultures et les prairies, ne pas cueillir ou ramasser les fruits.



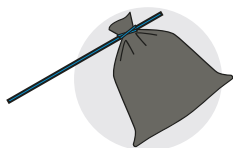
#### RESPECTER LES INTERDICTIONS

propres au site : ne pas cueillir, ne pas faire de feu, ne pas camper...



#### REFERMER

les clôtures et barrières après les avoir ouvertes, demeurer prudent en cas de troupeau et s'en écarter.



#### RAMENER SES DÉCHETS

ne pas laisser de traces de son passage.



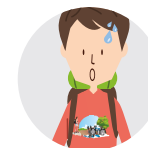
#### ÊTRE DISCRET

respectueux et courtois vis à vis des autres usagers.



#### GARDER LA MAÎTRISE DE SON CHIEN

le tenir attaché, l'avoir auprès de soi à chaque croisement d'autres usagers, pouvoir le rappeler à tout moment. Randonner avec son chien est à proscrire en présence de troupeaux.



#### LA NATURE EST UN MILIEU VIVANT

qui évolue avec le temps, randonner c'est partir à l'aventure avec les risques qui y sont liés. Savoir renoncer et faire demi-tour est aussi un geste responsable.

**Qu'il soit privé ou public**, vous randonnez toujours sur un terrain ne vous appartenant pas, particulièrement s'il est privé, les propriétaires autorisent (généreusement, gracieusement ou aimablement) le passage.

**Merci de ne pas poursuivre en justice en cas d'accident ceux chez qui vous randonnez au risque de se voir interdire ce loisir; mais vous pouvez signaler tout risque rencontré.**